

Út a sikerhez...

...a gyökércsatorna **teljes feltöltése üvegszálakkal**
biztosítja a **maximális alátámasztást** a koronának



Helyezze fel a kofferdátot és készítse elő a csap helyét!



Állapítsa meg a szükséges hosszúságot, válassza ki a legmegfelelőbb átmérőjű csapot és vágja méretre!



Próbálja beilleszteni a csapot a gyökércsatornába!



Ha szükséges, vékonyítsa el a csapot!



Helyezze a csapot a gyökércsatornába! Ha szükséges, töltse fel a csatornát rövidebb csapokkal!



Adagoljon kettős kötéstű kompozitot a gyökércsatornába, majd helyezze bele a tömörített csapot!



Fénykezelje a csapot legalább 40 másodpercig!



Építse fel a kompozit csontot vagy koronát!

Kiszerezés

Kapcsolódó termékek



900846 GC everStickPOST Intro
900847 GC everStickPOST 0.9 utántöltő
900848 GC everStickPOST 1.2 utántöltő
900849 GC everStickPOST 1.5 utántöltő



GC Gradia® Core



GC G-CEM LinkAce®

everStickPOST

Forma	E-üvegszálakból formált egyirányú köteg
Átmérő	0,9, 1,2 vagy 1,5 mm
Üvegszál mennyisége	Kötegenként ~1600, 2000 vagy 4000 egyedi üvegszál

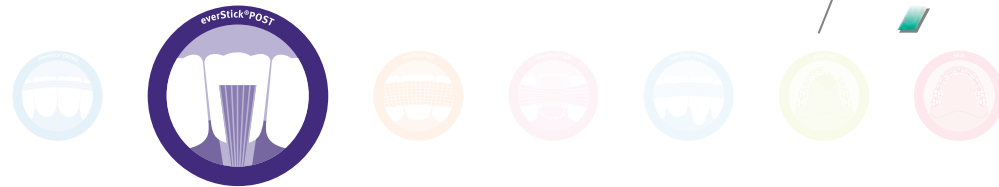
GC EUROPE N.V.
Head Office
Researchpark Haasrode-Leuven 1240
Interleuvenlaan 33
B-3001 Leuven
Tel. +32.16.74.10.00
Fax. +32.16.40.48.32
info@gceurope.com
http://www.gceurope.com

GC EUROPE N.V.
GC EEO - Hungary
Fazekas u. 29-31.
H - 1027 Budapest
Tel. +36.1.224.04.00
Fax. +36.1.224.04.01
hungary@eoo.gceurope.com
http://www.eoo.gceurope.com



z L LF HU 18 06 10/14

GC



... tökéletes illeszkedést kínáló valóban egyéni csapok

everStick®POST a GC-től

Egyedileg formázható,
üvegszál as gyökércsapok

GC



everStick®POST

... azonnali megoldás a kiemelkedő illeszkedésért és erősségért



A korona maximális alátámasztását biztosító csapot keres? Az everStick POST impregnált üvegszálakból kialakított egyéni csap, **mely képes alkalmazkodni bármely gyökércsatorna formájához és elkerülhetővé teszi az extenzív preparációt.** A fénykezelés előtt lágy és rugalmas, így a csatorna alakjához alakíthatja, éppen ezért **kimondottan alkalmas görbült, ovális és nagyméretű gyökércsatornák esetén.** A fénykezelés után a dentinéhez hasonló a rugalmassága, ami a rágónyomás egyenletes eloszlását eredményezi, és csökkenti a gyökérfraktúra kockázatát.

Adaptálható

Erős alátámasztás a koronális helyreállításokhoz

Valóban egyéni



Dr. Dvornikova, Oroszország

Melyek az everStickPOST előnyei a gyári csapokhoz képest?

Lehetőséget ad a koronális rész formázására: **optimális alátámasztást** biztosít a koronának.

Minimális gyökércsatorna preparáció: csökkenti a csatorna perforációjának kockázatát.

Egyedi IPN szerkezet: **nagyobb kötési erősséget** biztosít a kompozit csontk és a cement között, csökkenti a **mikro-szivárgás előfordulásának esélyét.**

Egyedülálló, szabadalmaztatott IPN* szerkezet...

... az üvegszálak és a kompozit anyagok közötti kiváló mikromechanikus kötésért.

* Interpenetrating Polymer Network (Polimer térháló)
Ez a technológia a polimer mátrix (PMMA és bis-GMA) azon képességén alapul, hogy részben beleoldódik a kötéshez használt rezinbe, így létrehozva egy erősebb helyreállítást.

Minimálinvazív gyökércsatorna preparáció és maximális alátámasztás a koronának



Kiindulási állapot



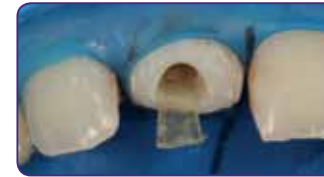
A régi restauráció eltávolítása és preparálás



A csap helyének előkészítése a csatorna kétharmadáig és a csatorna megtisztítása



Csap kivétele a csomagolásból és kellő hosszúságúra vágása



A csap ideiglenes behelyezése és a koronális rész kialakítása egy csipesszel



További csapok hozzáadása a fennmaradó helyek feltöltésének érdekében, laterálkondenzáció



Az egyéni csap eltávolítása fénykezelés nélkül



Gradia Core Bonding behelyezése a csatornába, leszáritása és fénykezelése



Gradia Core ragasztócement applikálása



Csap visszahelyezése és részpolimerizálása



A csontfelépítés folytatása



Végeredmény a G-aenial Anterior kompozit rétegezése után

Dr. Baraba, Horvátország