



Velejéig erős

GC
everX Flow™

rövid-üvegszállal erősített
folyékony kompozit
a dentin pótlására

GC

GC everX Flow

a velejéig erős

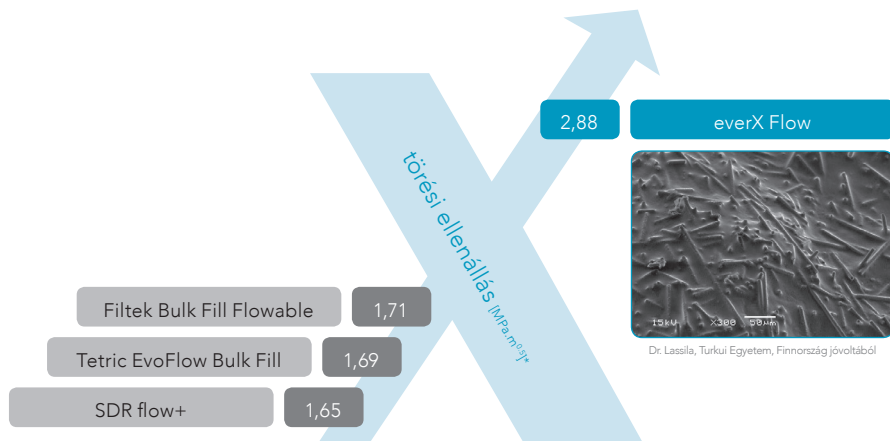
Bemutatkozik az **everX Flow**, egy rövid-üvegszállal megerősített folyékony kompozit anyag, mely a **dentin pótlására és a restaurációk megerősítésére** lett kifejlesztve. Az építkezéseken használt vasbeton megerősítés elvét követve, az everX Flow üvegszállal megerősítik a restaurációt és **megakadályozzák a repedések kialakulását**.



Könnyű használatával, két elérhető színével és hihetetlen erősségével, az everX Flow lesz az a termék, **amelyhez mindig fordulhat amikor erős magra van szüksége** restaurációjánál, valamint **csontfelépítés** során.

Kiemelkedő törési ellenállás a tartós, nagy méretű restaurációkhoz

A legtöbb kompozit tökéletes tulajdonságokkal rendelkezik a zománc pótlásához: magas kopásállóság és esztétikum. Azonban, nem tudnak a dentinnel megegyezőek lenni amikor a törésekkel szembeni ellenállásukat nézzük. Az everX Flow felülkerekedik ezen a problémán, hiszen **kiváló törési ellenállással bír, amely megközelíti a dentinét**, köszönhetően a rezin mátrixban erősen megkötött **magas számú rövid-üvegszállaknak**. Ezáltal az anyag képes **hatékonyan megerősíteni nagyobb méretű poszterior restaurációkat** is, hagyományos, zománc kompozit réteggel kiegészítve.



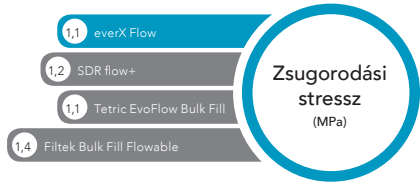
* Forrás: GCC R&D - adatok elérhetők.
A teszt ASTM E399-90 (1997) szerint készült.

Tökéletes tixotrópia a könnyű behelyezésért és a nagyszerű illeszkedésért



Dr. Javier Tapia Guadix, Spanyolország jóvoltából

Köszönhetően az optimális tixotrópiának, az everX Flow könnyedén **adaptálható minden preparációhoz** és segít a **porozitások elkerülésében**. Jól kontrollálható folyékonyága biztosítja, hogy a felső molárisokba is **megfolyás nélkül** behelyezhető legyen.



Forrás: GCC R&D - adatok elérhetők.

Két szín, mely kielégít minden igényt

Bulk szín

Átvilágítási mélység 5.5 mm

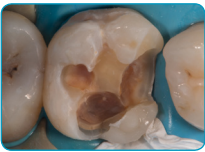
Optimális mély üregekhez poszterior régióban

Dentin szín

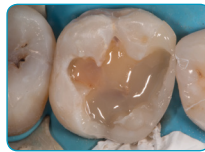
Átvilágíthatási mélység 2.0 mm

Optimális **esztétikusabb** végeredmény eléréséhez valamint **csonkfelépítéshez**

Optimális nagy kavitások megerősítéséhez és hosszú távú esztétikus végeredmény eléréséhez



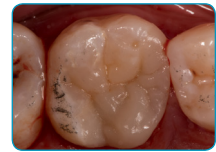
Üregkészítés



everX Flow applikálása (Dentin szín)



Végző réteg **Essentia** (Universal szín)



Posztoperatív situáció

Georg Benjamin, Franciaország jóvoltából



Üregkészítés



everX Flow applikálása (Bulk szín)

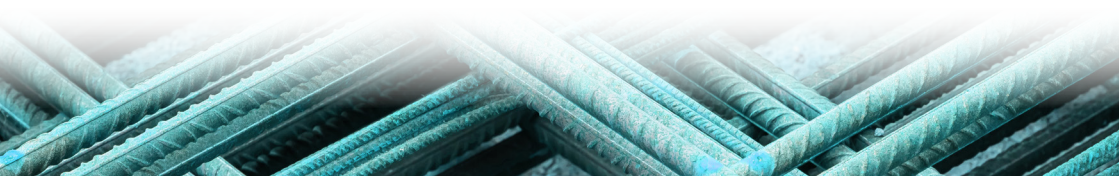


Végző réteg **G-aenial Universal Injectable** (A3 szín)



Posztoperatív situáció

Dr. Lucile Dahan, Franciaország jóvoltából



A GC everX Flow

a velejéig erős



Bulk szín
mély kavitások esetén

Dentin szín
magas esztétikumú eredmény



Készítse elő a kavitást



II. osztályú kavitás esetén a hiányzó falakat hagyományos kompozitallal építse fel



Töltse fel az üreget everX Flow anyaggal



A végeredmény, hagyományos kompozitallal történő fedés után

everX Flow	
012900	everX Flow, fecskendő 2 ml (3.7g) Bulk szín EEP
012901	everX Flow, fecskendő 2 ml (3.7g) Dentin szín EEP

További termékek



G-Premio BOND
Univerzális bondanyag



G-aenial Universal Injectable
Nagy erősségű,
injektálható restauratív anyag



Essentia Universal
Univerzális, paszta állagú kompozit

Az everX Flow, Essentia, G-Premio BOND és G-aenial Universal Injectable a GC védjegyei.
A Filtek Bulk Fill Flowable, SDR flow+ és Tetric EvoFlow Bulk Fill nem a GC védjegyei.

GC EUROPE N.V.
Head Office
Researchpark
Haasrode-Leuven 1240
Interleuvenlaan 33
B-3001 Leuven
Tel. +32.16.74.10.00
Fax. +32.16.40.48.32
info.gce@gc.dental
www.gceurope.com

GC EUROPE N.V.
GC EEO Hungary
Fazekas utca 29-31.
H - 1027 Budapest
Tel. +36.1.224.04.00
info.hungary@gc.dental
www.gceurope.com

